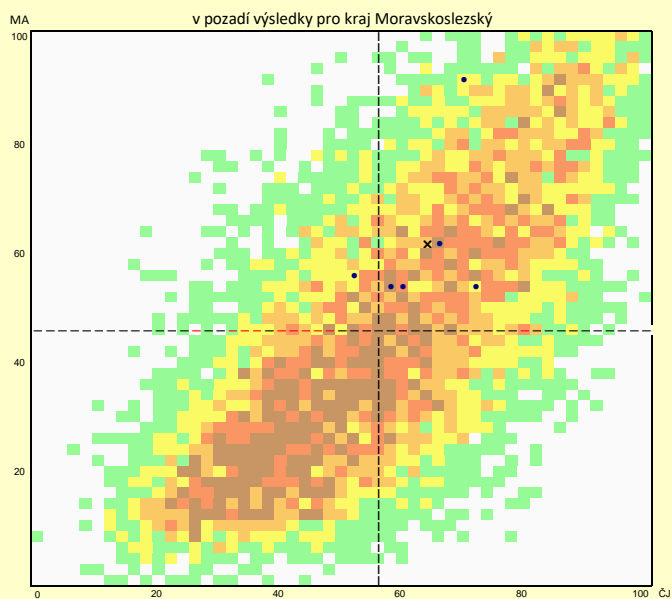
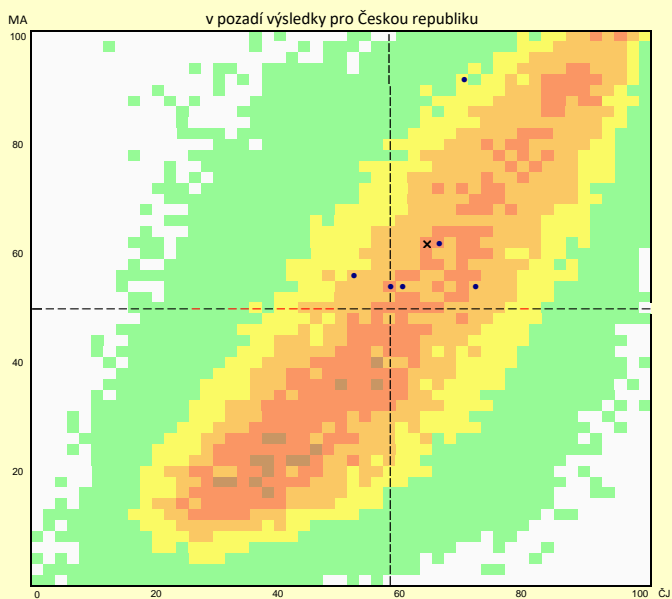
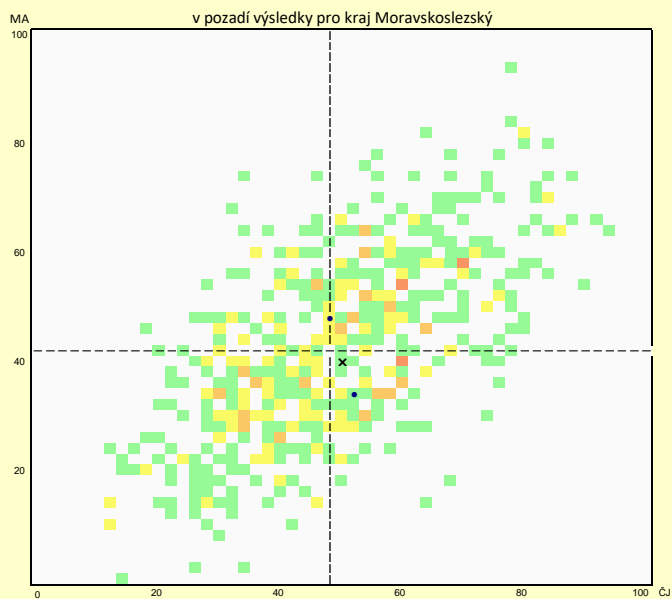
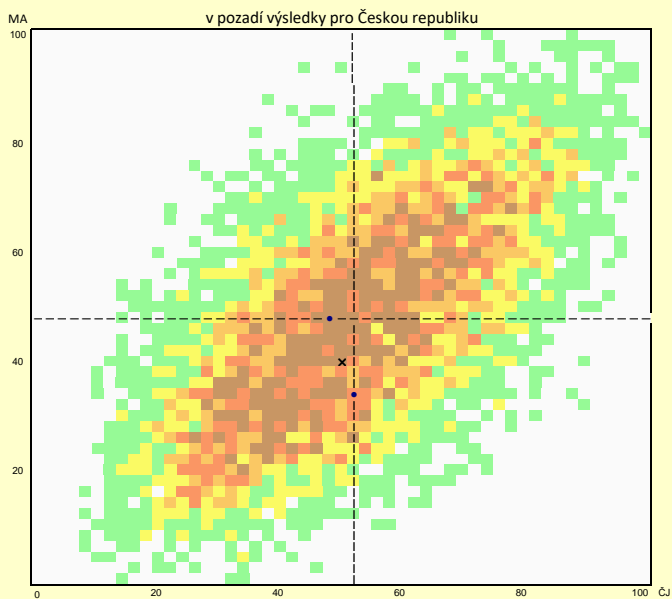




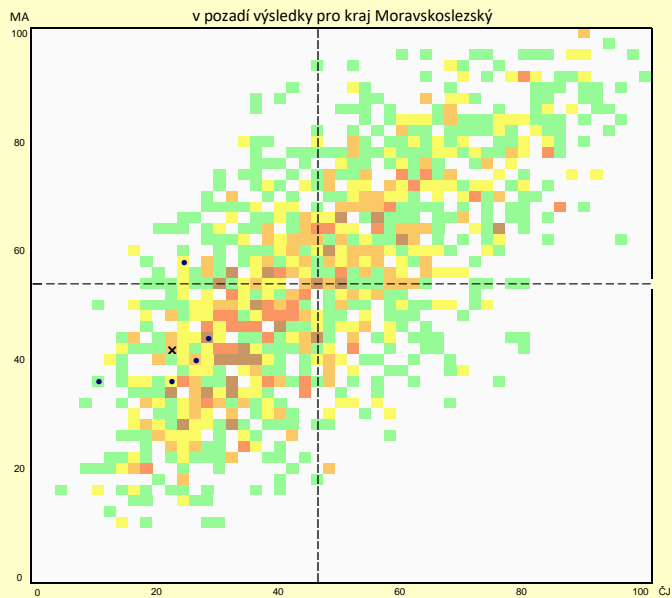
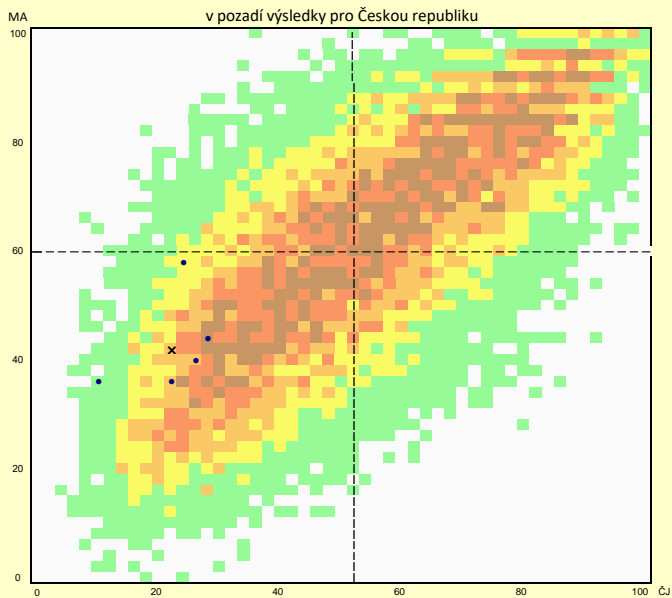
UCHAZEČI O STUDIUM ČTYŘLETÝCH OBORŮ STŘEDNÍCH ŠKOL



UCHAZEČI O STUDIUM ŠESTILETÝCH GYMNÁZIÍ



UCHAZEČI O STUDIUM OSMILETÝCH GYMNÁZIÍ



VYSVĚTLIVKY KE GRAFICKÉMU DOPLŇKU

Grafy v tomto listu doplňují výsledkovou sestavu.

Jde o grafy závislosti neboli korelogramy, které umožňují zkoumat, jak spolu souvisejí či jak se vzájemně kombinují výsledky obou zkoušek.

Výsledky uchazečů o středoškolské studium z vaší základní školy jsou zakresleny modrou barvou. Každý uchazeč má svůj modrý kroužek na průsečíku pro výsledek v matematice a českém jazyce.

Zvětšeným kroužkem je vyjádřeno, že příslušné kombinace výsledků v obou předmětech dosáhlo více uchazečů. Modrý křížek je na průsečíku obou průměrů z dosažených výsledků ve vaší škole.

Vizualizace výsledků může posloužit k porovnání úrovně uchazečů o středoškolské studium na vaší škole s úrovní všech testovaných žáků v ČR (vlevo), resp. ve vašem kraji (vpravo).

Na pozadí grafu totiž máme zakresleny jednak hustotu výsledků (barevně od světle zelené po tmavě hnědou tak, jak to bývá na fyzikální mapě), a pak také průměrné výsledky za danou entitu (čárkovaně).